



# CROSS JUEGOS ESCOLARES CROSS POPULAR

## FECHA DE CELEBRACION:

21 de noviembre 2021

## LUGAR:

Complejo Deportivo Isla Dos Aguas (Palencia)

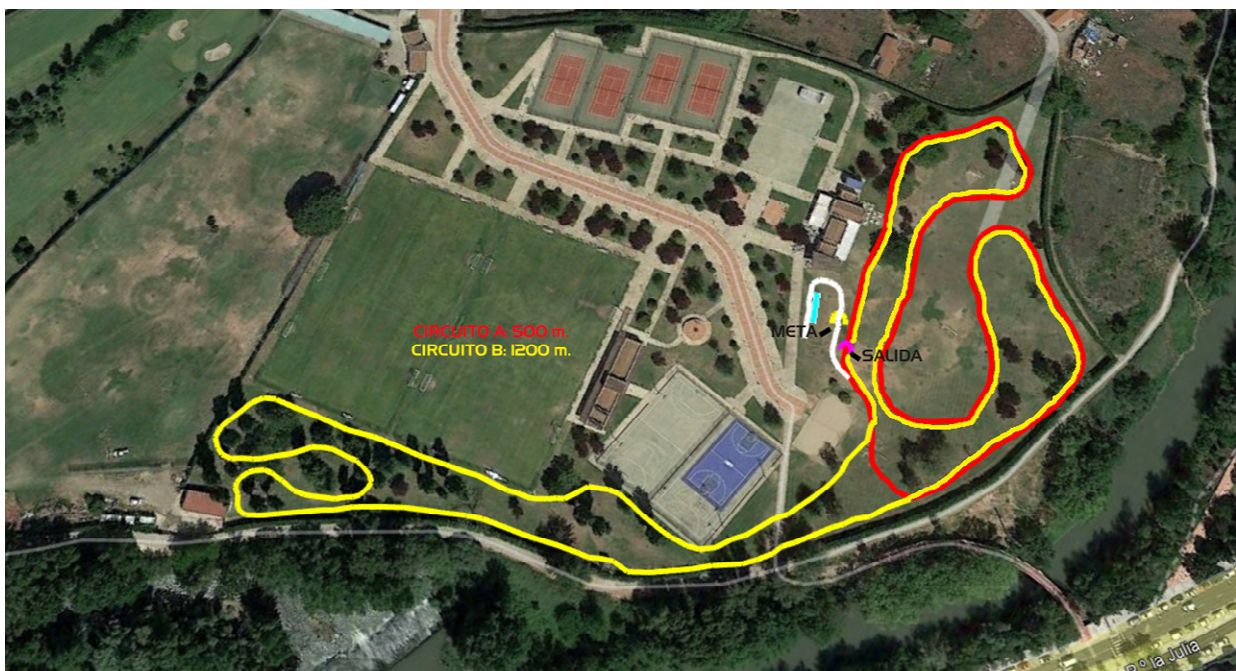


## HORARIO:

A partir de las 11,45h.

## CIRCUITOS:

Todo el recorrido es apto para zapatillas de clavos.



# **CROSS JUEGOS ESCOLARES**

## **CAMPEONATO JUEGOS ESCOLARES DE CAMPO A TRAVÉS EN LAS CATEGORÍAS INFANTIL Y CADETE (EN COLABORACIÓN CON LA DIPUTACIÓN DE PALENCIA Y LA PARTICIPACIÓN DE COLEGIOS Y CLUBES DE LA CAPITAL Y PROVINCIA)**

### **REGLAMENTACION AMBAS PRUEBAS.**

1. Podrán participar todos los atletas que lo deseen ya sean federados o no.
2. Los Centros Escolares o Clubs, podrán inscribir un número ilimitado de alumnos en cada categoría.
3. En el caso del Campeonato Escolar de Campo a través (sub14 y sub16); todos los alumnos deberán estar inscrito en el DEBA.
4. **INSCRIPCIONES:**
  - a. Las **inscripciones de participación de los Centros Escolares CATEGORÍAS INFANTIL (SUB14) Y CADETE (SUB16)** deberán presentarse antes del **18 de noviembre** por correo electrónico a [atletismopalencia@gmail.com](mailto:atletismopalencia@gmail.com) , mediante el impreso oficial que puede descargarse aquí: [IMPRESO INSCRIPCION ESCOLAR](#).
  - b. Los participantes en el **Cross Popular (RESTO DE CATEGORÍAS DESDE LOS MÁS PEQUEÑOS MINI PREBENJAMINES HASTA LOS MAYORES)** mediante el formulario de inscripción que encontrarán en la web del PMD: [www.pmdpalencia.com](http://www.pmdpalencia.com) o en el blog del evento: [crosspmd.blogspot.com/](http://crosspmd.blogspot.com/)
5. La entrega de dorsales se realizará hasta 20 minutos antes del comienzo de la prueba, en el centro de competición. Para los equipos y clubes la recogida deberá hacerlo un delegado o representante.
6. Para los atletas populares no es necesario tener licencia federativa.
7. No se realizarán inscripciones el día de la prueba
8. Premios para los cinco primeros clasificados de cada distancia y sexo. Y a los tres primero del Campeonato Escolar sub14 y sub16
9. Todos los participantes oficialmente inscritos estarán cubiertos por una póliza de seguro de accidentes y otra de responsabilidad civil frente a terceros, concertadas por la Organización, que cubrirá los accidentes que se produzcan como consecuencia directa del desarrollo de la prueba, y nunca como derivación de un padecimiento o tara latente, lesión, imprudencia, negligencia, inobservancia de las leyes y del articulado del Reglamento, etc., ni los producidos en los desplazamientos al y desde el lugar en que se desarrolle la carrera.
10. **CONTROL:** Colegio de Jueces Delegación Palentina de Atletismo.

## HORARIO:

HORA	CATEGORIA		DISTANCIA	CIRCUITO
<b>11,45</b>	<b>SUB14 Femenino</b>	<b>2008/2009</b>	<b>1200m.</b>	<b>1 al B</b>
<b>11,55</b>	<b>SUB14 Masculino</b>	<b>2008/2009</b>	<b>1200m.</b>	<b>1 al B</b>
12,15	SUB12 Femenino	2010/2011	1000m.	2 al A
12,25	SUB12 Masculino	2010/2011	1000 m.	2 al A
12,35	SUB10 Femenino	2012/2013	500m.	1 al A
12,45	SUB10 Masculino	2012/2013	500m.	1 al A
12,55	Pre Benjamín femenino	2014/2015	200m	1v.especial
13,00	Pre Benjamín masculino	2014/2015	200m	1v.especial
13,05	Mini Pre Benjamín	2016/2017	200m	1v.especial
13,10	Mini Pre Benjamín	2017/2017	200m	1v.especial
<b>13,20</b>	<b>SUB16 Femenino</b>	<b>2006/2007</b>	<b>3100m</b>	<b>1 al A+2 al B</b>
<b>13,20</b>	<b>SUB16 Masculino</b>	<b>2006/2007</b>	<b>3100m</b>	<b>1 al A+2 al B</b>
13,20	SUB18, SUB20, SUB23 y Popular		3100m	1 al A+2 al B
13,45	Entrega de premios			

### EN NEGRITA CAMPEONATO ESCOLAR

CIRCUITO ( A ).....500m.

CIRCUITO ( B ).....1200m

POPULAR ( A ).....de 23 a 34 años

POPULAR ( B ).....de 35 a 44 años

POPULAR ( C ).....de 45 en adelante

